

Bijzondere woonvormen

08-10-2025

Team

- Gerard Verver
- Jille Holtmaat
- Jacqueline Tuinbeek
- Margreet Koster
- Sharon Müller

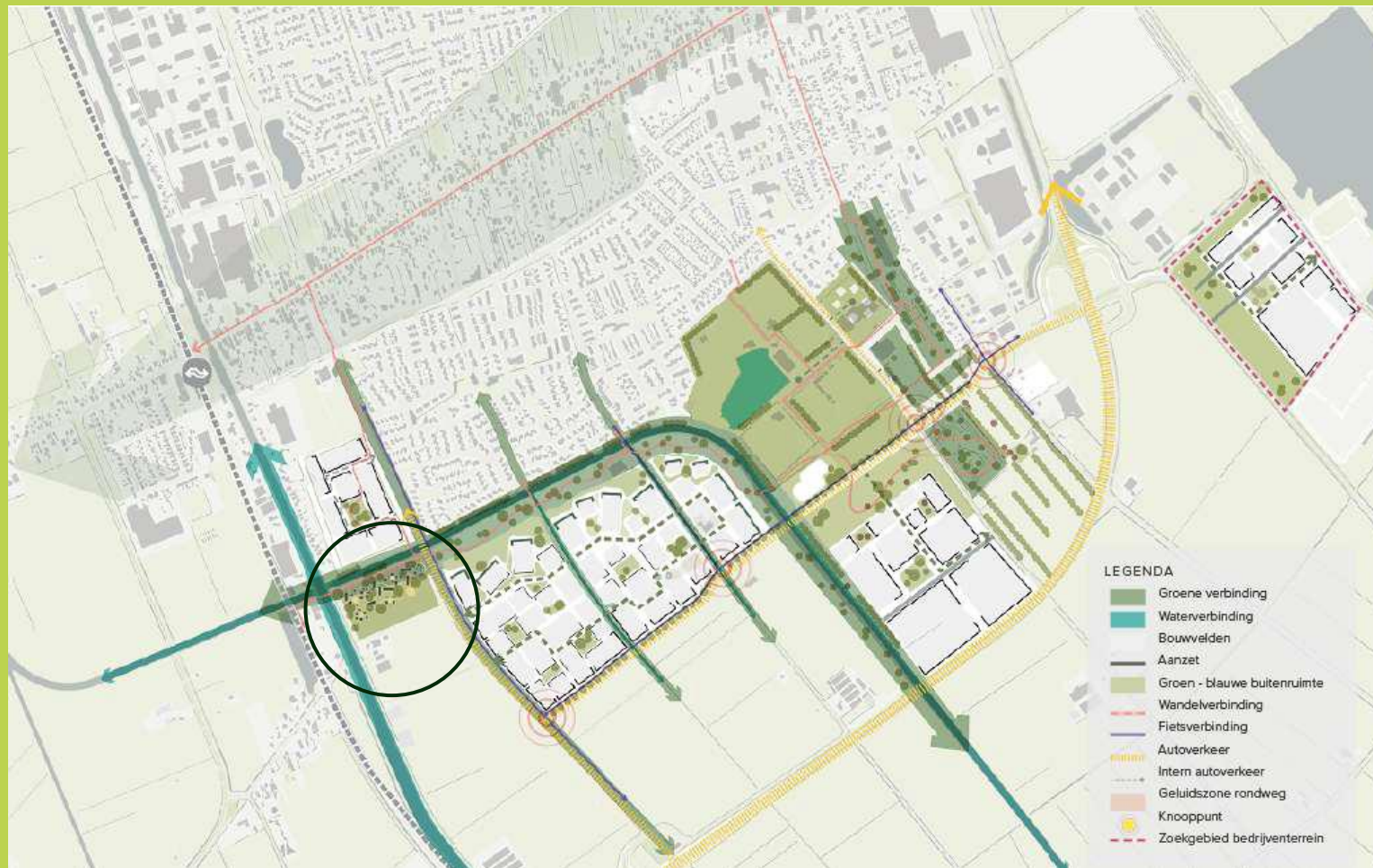
- Jasper Klaasen
- Luc Borgman (niet aanwezig)

- Maurice Velthuis

Programma

- (Opening)
- (aangepast) team
- Terugblik en voorlopig ontwerp (zie volgende slide)
- Indeling / thema's
- Terugkoppeling
- Vervolg
- Afsluiting

Locatie



- Deelgebied Masterplan Vriezenveen-Zuid
- Perceel 17.000m2
- Gronden reeds aangekocht

Stedenbouwkundig ontwerp VO

- Veel groen: 60% uitgeefbaar, 40% openbaar
- Parkeren binnen plan, volgens gemeentelijke normen
- Geen ontmoetingsruimte; invulling openbare ruimte in overleg
- Geen 'knarrenhof'
- Grote behoefte aan tijdelijke woningen
- Locatie door raad aangewezen voor woningbouw
- 69 kleine woningen op 1,7 ha → ca. 40/ha
- Groene buffer en kanaal tussen nieuw en bestaand

Voorlopig ontwerp

Bijzondere woonvormen

Voorlopig ontwerp - inrichting openbare ruimte



**BIODIVERSE
WADI'S**



GEMAAID GRAS



HALFVERHARDING



**GEBAKKEN
KLINKERS**



**BLOEM EN
KRUIDENRIJKE
BERMEN**



GRASBETON



**MULTIFUNCTIONELE
INVULLING**



VERBLIJVEN



BOMEN

Bespreking in verschillende thema's

- Programma & wonen
- Verkeer
- Groen/water

Wat wordt er met uw inbreng gedaan?

- Terugkoppeling in ambtelijk team
- Overleg met portefeuillehouder
- Afweging en doorrekening aanpassingen (indien nodig)
- Terugkoppeling aan omwonenden

Vervolgtraject na terugkoppeling:

- Definitief ontwerp
- Ruimtelijke procedure (Bopa)
- Mogelijkheid voor indiening zienswijze en/of beroep Rb. Hoger B. R.v.St.
- Aanbesteding d.m.v. tender
- Uitvoering
- Ingebruikname
- Nazorg

Afsluiting

